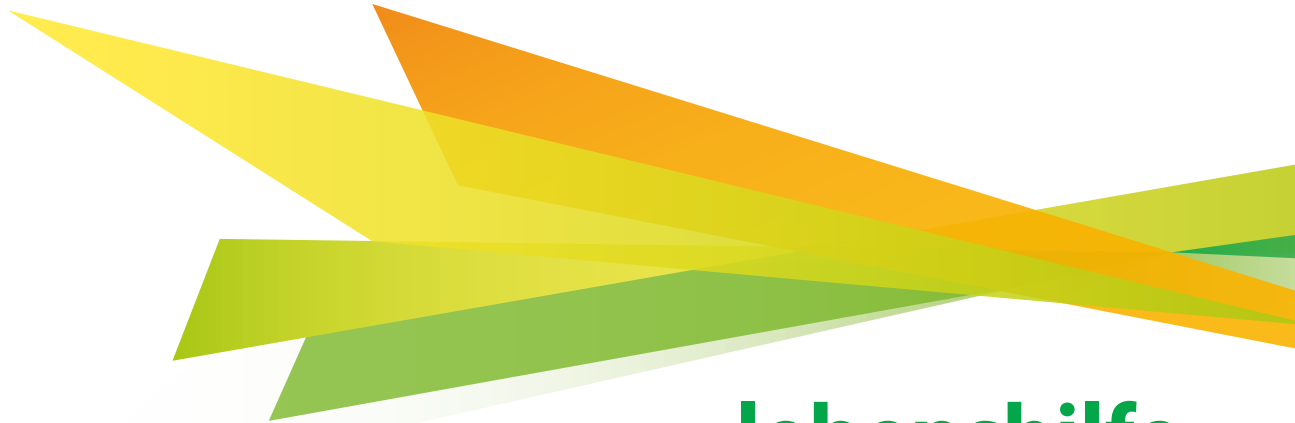


Das sind wir

Unser Leitbild



lebenshilfe

Wien



Impressum:

Lebenshilfe Wien GmbH, Brehmstraße 12/12, 1110 Wien, Telefon: 01-812 26 35-0,

Mail: office@lebenshilfe.wien, Internet: www.lebenshilfe.wien

Für den Inhalt verantwortlich: Mag.^a Karin Gerbautz, Mag. Joachim Mair; Fotos: Lebenshilfe Wien, Richard Pobaschnig,

Ernst Spiessberger; Grafik: HG-CROSSMEDIA; Druck: druck.at, © Lebenshilfe Wien GmbH, Stand 03/2023

Was ist das Leitbild?

Das Leitbild ist ein Text.

Darin steht, was uns gemeinsam wichtig ist.

Das Leitbild beschreibt auch,

wie die Lebenshilfe in der Zukunft sein möchte.

Zum Beispiel beschreiben wir unsere Ideen, Ziele und Projekte.

Viele Personen haben an dem Leitbild mitgearbeitet:

- Unsere KundInnen
- Unsere MitarbeiterInnen
- Unser Vorstand
- Angehörige und PartnerInnen



Unsere Mission – das ist uns wichtig

Menschen mit
Behinderungen leben
inmitten der Gesellschaft.

Sie führen ein
gutes Leben nach
ihren Vorstellungen.





Unsere Werte – dafür setzen wir uns ein

Menschenrechte

Menschen mit Behinderungen haben die gleichen Rechte, wie Menschen ohne Behinderungen.
Sie bestimmen ihren Weg selbst.

Personenzentrierung

Unsere KundInnen stehen im Mittelpunkt.
Wir nehmen Wünsche ernst.
Wir nehmen Träume ernst.

Sozialraumorientierung

Unsere KundInnen kennen und nutzen die Angebote in ihrer Umgebung.
Sie haben Kontakte zu anderen.
Zum Beispiel zu FreundInnen, NachbarInnen und Angehörigen.
Diese Kontakte sind stark.

Stärkenorientierung

Jede Person hat Talente und Fähigkeiten.
Wir machen diese sichtbar.

Teilgabe

Jede Person leistet einen wichtigen Beitrag in unserer Gesellschaft.
Davon sind wir überzeugt.

Begegnung auf Augenhöhe

Wir nehmen einander ernst.
Wir informieren uns gegenseitig.
Jede Meinung wird gehört.

Fairness

Wir setzen uns für faire Bedingungen für alle ein.

Fragende Haltung

Wir achten auf eine gute Arbeit.
Wir überprüfen unsere Arbeit.
Wir überlegen: Was können wir besser machen?
Wir geben uns Rückmeldungen (Feedback) zu unserer Arbeit.

Vertrauen

Wir vertrauen einander.
Wir sind ehrlich miteinander.





Unsere Vision – das wollen wir erreichen

- Die KundInnen stehen im Mittelpunkt, wenn wir Entscheidungen treffen.
- Wir sind eine moderne und schwungvolle Firma.
- Wir sind offen für neue Ideen.
- Wir sind ein interessanter und sicherer Arbeitsplatz für MitarbeiterInnen.
- Wir achten auf unsere Umwelt.
- Wir gestalten die Gesellschaft aktiv mit.
- Wir entwickeln die Angebote für unsere KundInnen weiter.
Dabei sind die Grundsätze der Personenzentrierung und Sozialraumorientierung unsere Grundlage.





So stellen wir unsere KundInnen in den Mittelpunkt

- Wir arbeiten mit **Methoden**, die **Stärken und Interessen** unserer KundInnen **sichtbar** machen und **soziale Kontakte** unserer KundInnen **erhöhen**.
- Wir bieten **moderierte UnterstützerInnenkreise** für KundInnen an.
Hier überlegen die KundInnen und wichtige Bezugspersonen (zum Beispiel: Angehörige, BetreuerInnen, ArbeitskollegInnen oder FreundInnen) gemeinsam, wie neue oder herausfordernde Lebenssituationen gut bewältigt werden können.
- Wir setzen auf **Mitsprache**.
Wir möchten wissen, welche Anliegen und Wünsche unsere KundInnen haben.
So können wir passende Angebote setzen.
Dazu gibt es ein Handbuch mit genauen Vorgaben.
Darin steht, wo und wie KundInnen überall mitgestalten.
- Wir bieten **Unterstützte Kommunikation** an.
Es wird passende Hilfsmittel für jene Menschen geben, die sich nicht gut verständlich machen können.
- Wir helfen KundInnen, wenn sie Probleme haben.
Es gibt **psychologische Unterstützung**.
Wir ermöglichen auch einen Austausch mit Personen in ähnlichen Lebenssituationen.

Arbeiten

- Wir schaffen mehr **Arbeitsmöglichkeiten in Firmen.**
- Wir ermöglichen **neue Arbeitserfahrungen.**
- KundInnen wünschen sich von PolitikerInnen einen **gerechten Lohn.**
Wir unterstützen diese Forderung.







Freizeit verbringen und Beziehungen leben

- Wir erweitern das **Freizeit-Angebot** für KundInnen.
- Wir ermöglichen **neue Erfahrungen im Freizeitbereich**.
- Wir planen ein „**Kennenlern-Café**“ am Wochenende.
Unsere KundInnen können dort andere Leute treffen.
Sie finden neue FreundInnen.
- Die Lebenshilfe Wien möchte **KundInnen, die Eltern werden oder sind, begleiten und unterstützen**.



Unterwegs sein in Wien

- Wir schaffen auch andere Möglichkeiten neben dem Fahrtendienst.
Immer mehr KundInnen fahren selbstständig.

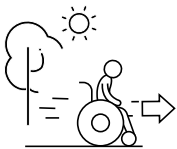
KundInnen unterstützen sich bei diesem Schritt gegenseitig.

Zum Beispiel teilen SelbstfahrerInnen ihre Erfahrungen.

Sie ermutigen ihre KollegInnen und unterstützen sie beim selbstständigen Fahren.

KundInnen fahren dann auch gemeinsam in öffentlichen Verkehrsmitteln.

Dafür bieten wir ein Training an.





OBB
Rail Travel

Kombitickets
Advent

- 10 bis 15 Jahre
- 16 bis 19 Jahre
- 20 bis 29 Jahre
- 30 bis 39 Jahre
- 40 bis 49 Jahre
- 50 bis 59 Jahre
- 60 bis 69 Jahre
- 70 bis 79 Jahre
- 80 bis 89 Jahre
- 90 bis 99 Jahre

EURegion

ZER



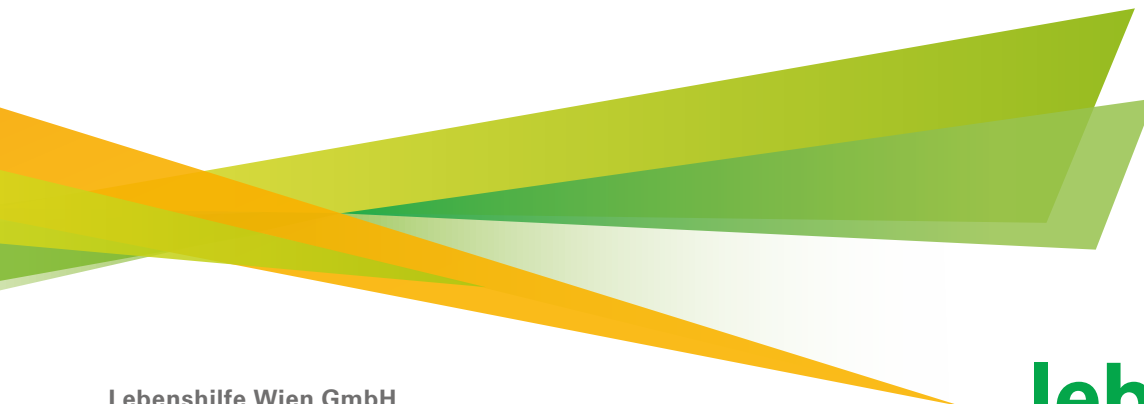
Lebenslanges Lernen

- KundInnen haben **mehr Zugang zu Bildung und Kultur.**
Sie nehmen an Kursen, Ausbildungen und Fortbildungen teil.
- In jeder Tagesstruktur gibt es eine/n MitarbeiterIn und eine/n KundIn, die sich gemeinsam um das Thema Bildung kümmern.
- KundInnen tauschen sich mit anderen Menschen mit Behinderungen über ihre Erfahrungen aus. MitarbeiterInnen tauschen sich mit KollegInnen aus.
- Wir nutzen die Möglichkeiten der **Digitalisierung.**
Digitalisierung bedeutet zum Beispiel, dass viel mit dem Computer oder Tablet gearbeitet wird.





Anerkannte Einrichtung nach den Förderrichtlinien
des Fonds Soziales Wien, gefördert aus den Mitteln
der Stadt Wien



Lebenshilfe Wien GmbH
Brehmstraße 12/12, 1110 Wien
www.lebenshilfe.wien

lebenshilfe
Wien